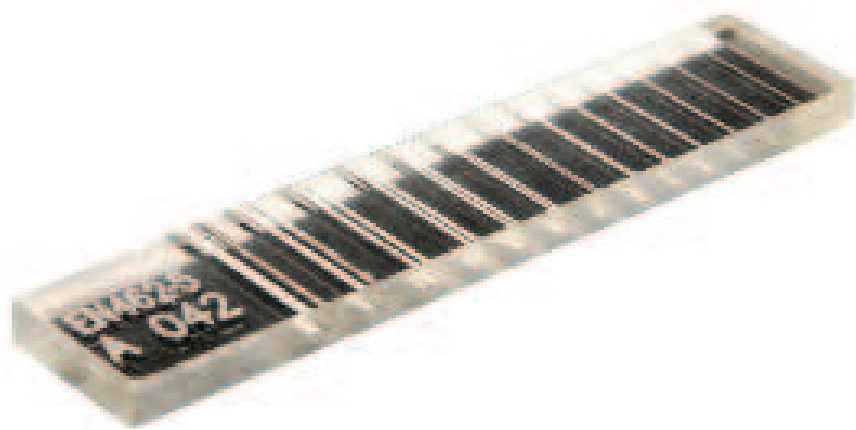


BPK EN 462-5 - DOPPELDRAHTSTEG

Zur Ermittlung der Bildunschärfe, besonders bei der Radioskopie - EN 13068. Das Röntgenbild des Doppeldrahtsteges wird mit einer Lupe (bis max. 4-fach Vergrößerung) ausgewertet.

Der doppelte Drahtdurchmesser desjenigen Elementes, das gerade noch als 2 getrennte Drähte erkennbar ist, wird als Bildunschärfe „U“ bezeichnet. Die Nummer dieses Elementes ist die Bildunschärfe-Zahl.

Der Doppeldrahtsteg wird nach folgenden Normen hergestellt: EN462, ISO 1923-5, ASTM E 2002



SPEZIFIKATIONEN:

- ✓ besteht aus genormten, paarweise angeordneten Drähten
- ✓ Prüfkörper enthält 13 Drahtpaare mit geometrisch abnehmendem Durchmesser
- ✓ Drahtpaare nummeriert von 1 D (dickstem Paar mit 0.8mm Ø) bis 13 D (0.05 Ø)
- ✓ Drahtpaare 1 D - 3 D bestehen aus Wolfram, die restlichen Elemente aus Platin
- ✓ Abstand der Drahtpaare voneinander entspricht dem jeweiligen Drahtdurchmesser
- ✓ durchsichtig

Lieferung im edlen Holzkasten, mit Konformitätserklärung und Messprotokoll

Einführungspreis
BPK EN 462-5: 780,- € *

- * alle Preise zzgl. MwSt.
- * es gelten die Liefer- und Zahlungsbedingungen der Grosche Röntgenbedarf GmbH
- * Angebot gültig bis zum 30.08.2010

